



若 佐 村

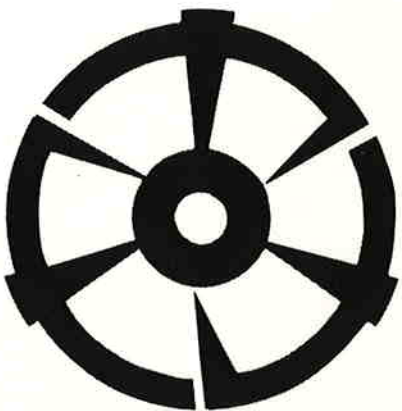
村 勢 要 覽

昭 和 2 8 年 版



昭和二十六年

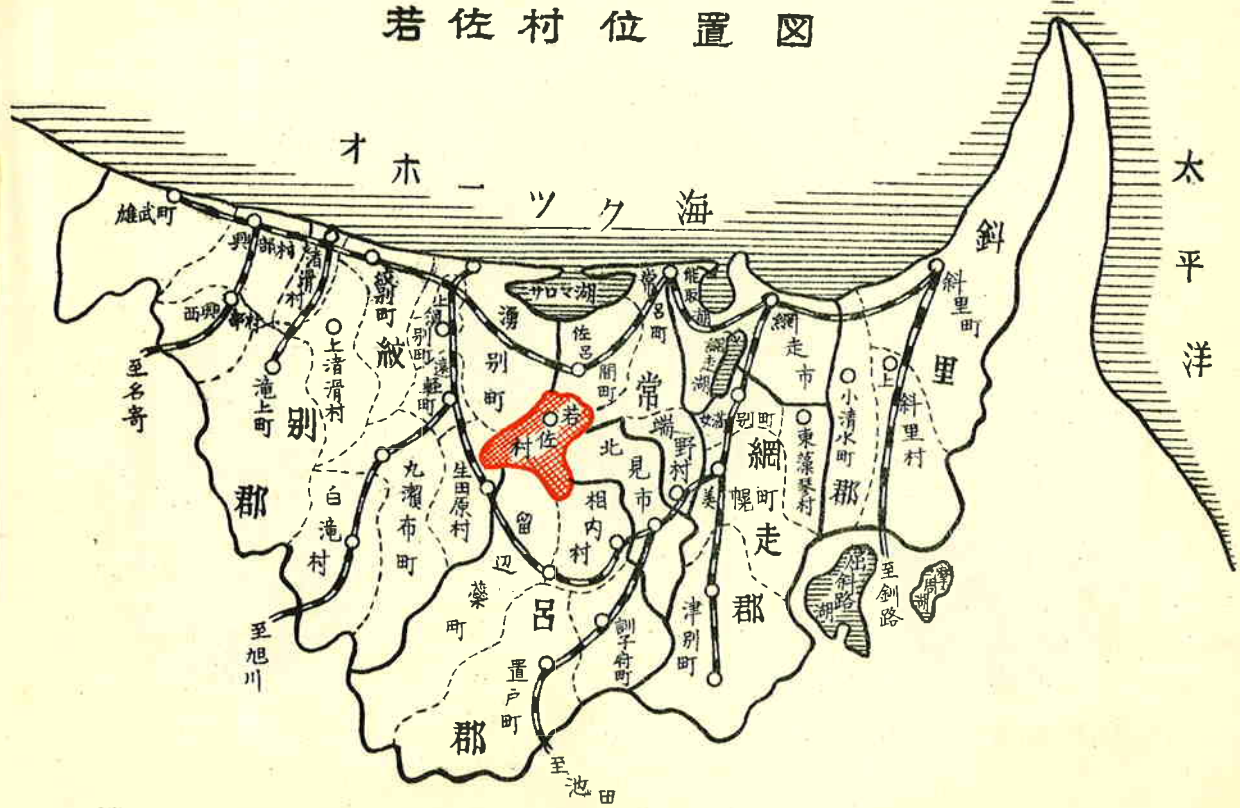
若佐村村章制定



(発案者 矢吹俊治)

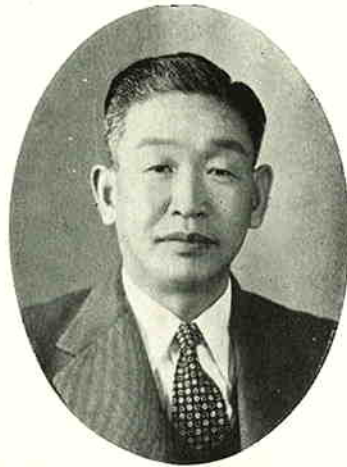
中心の円は、輪(ワ)にて周囲の力(三つ)と共に、村名若佐を表現し、三つの力は本村の地区(若佐、上佐呂間、栃木)を意味す、三地区が一致協力にして円満融合なる村(中心の円)を永遠磐石不動の栄あらしむるべく楔を以って堅持す。

# 若佐村位置図





若佐村助役 出 倉 定 夫

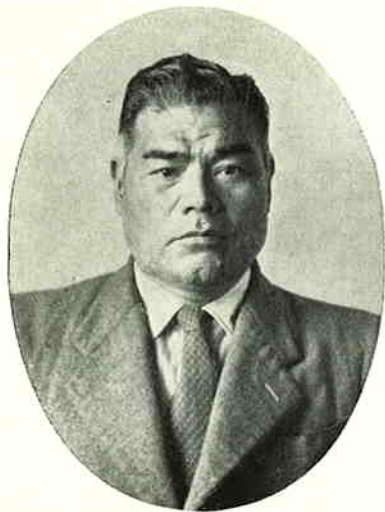


若佐村長 桐 山 修



若佐村收入役 井 上 米 藏

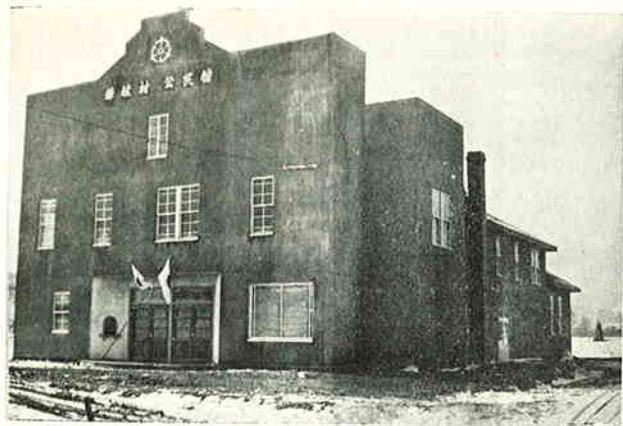




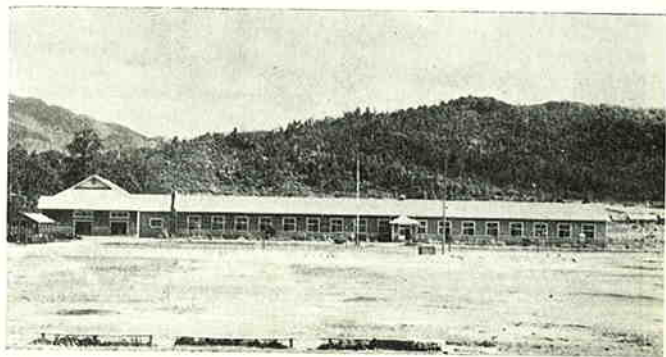
若佐村議會議長 片岡丑治



若佐村議會副議長 佐藤幸吉



若 佐 村 公 民 館



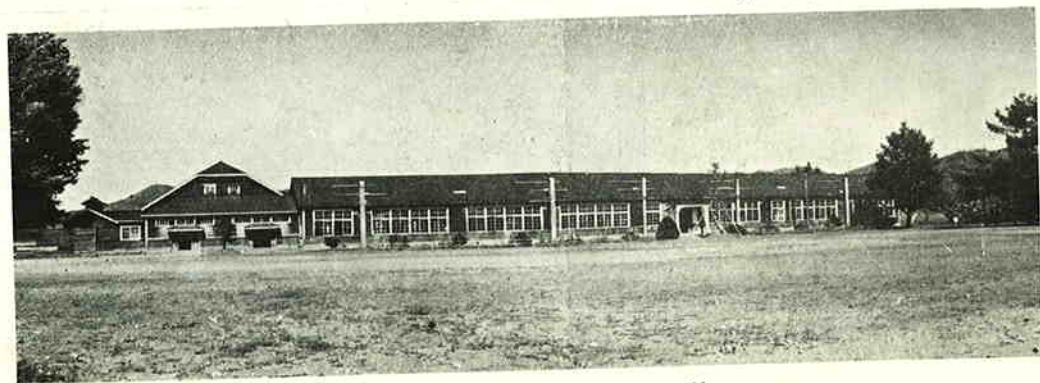
若 佐 中 学 校



若 佐 小 学 校



栃 木 小 学 校



上 佐 呂 間 小 学 校



若 佐 市 街 の 一 部



若佐村農業協同組合事務所



若 佐 村 消 防 本 部





若佐村農業共済組合



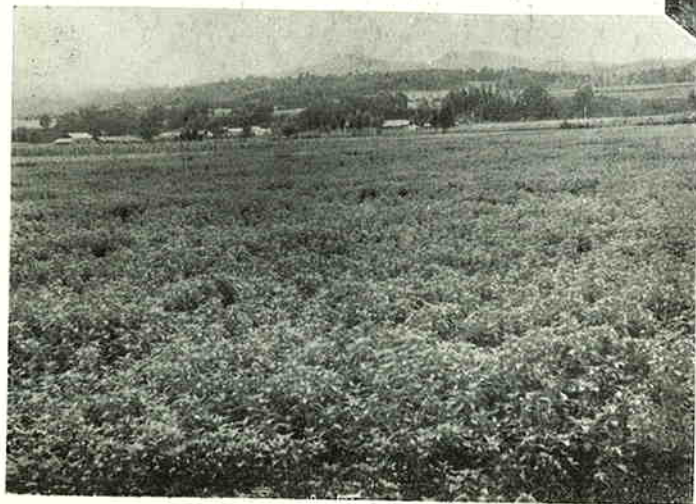
若佐村健康保険組合上佐呂間直営診療所



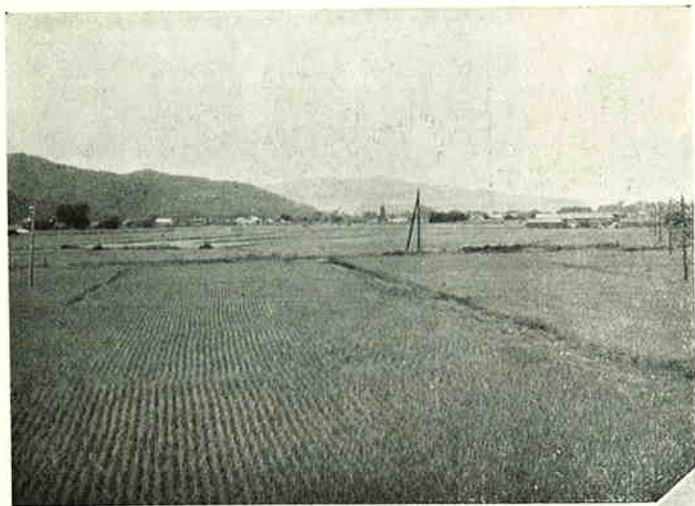
北海道立若佐診療所

薄 荷 畑

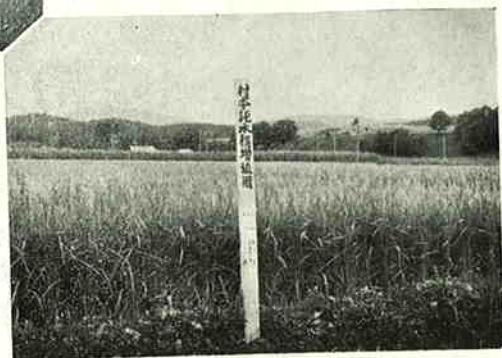
(上 佐 呂 間)



水 田



( 温 香 )



( 上 佐 呂 間 )

佐呂間營林署  
武士苗畑

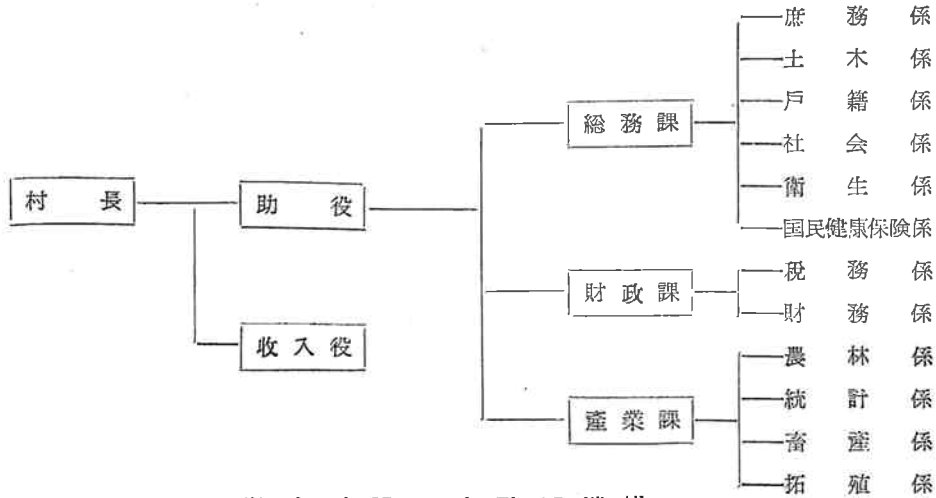


苗畑の一部

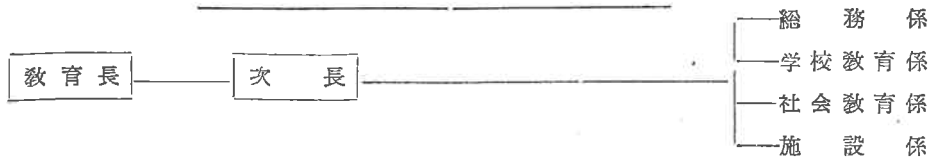
圃 替 床



### 若 佐 村 役 場 機 構



### 教 育 委 員 会 事 務 局 機 構



# 村民の生活

## 村職員



23人  
248人に1人

## 村税



12,357,560円  
1戸当り 13,359円  
1人当り 2,164円

## 医者



3人  
1,904人に1人

## 新聞



購読世帯数 820戸  
全世帯の89%

## 電話



37基  
250世帯に1基

## 電燈



有燈世帯 765  
全世帯の83%

## ラジオ (共同聴取を含む)



934台  
全世帯の101%

## 自転車



729台  
1.3世帯に1台  
8人に1台

## トラック (三輪車を含む)



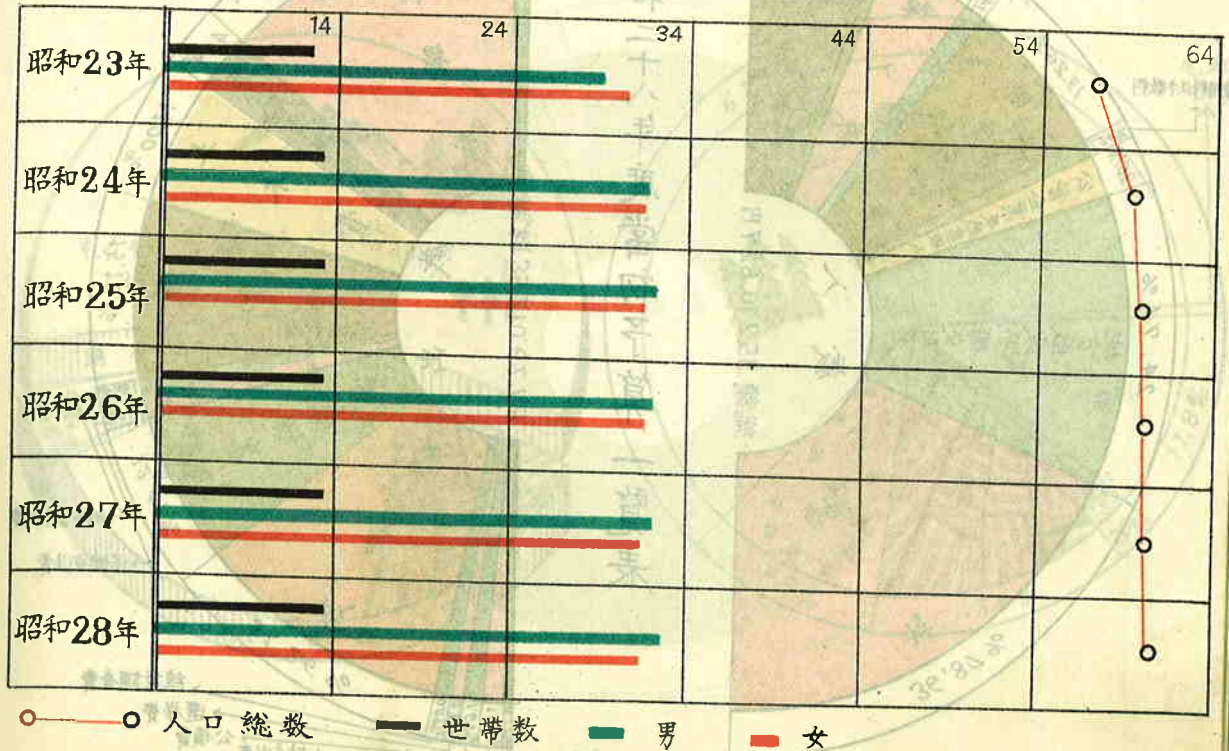
12台  
77世帯に1台  
476人に1台

## 消防車

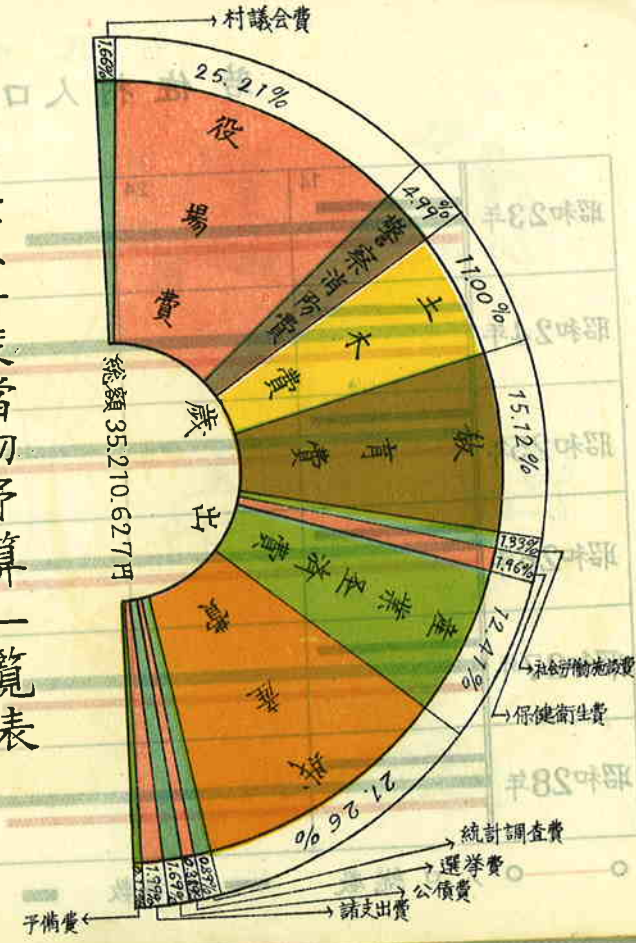
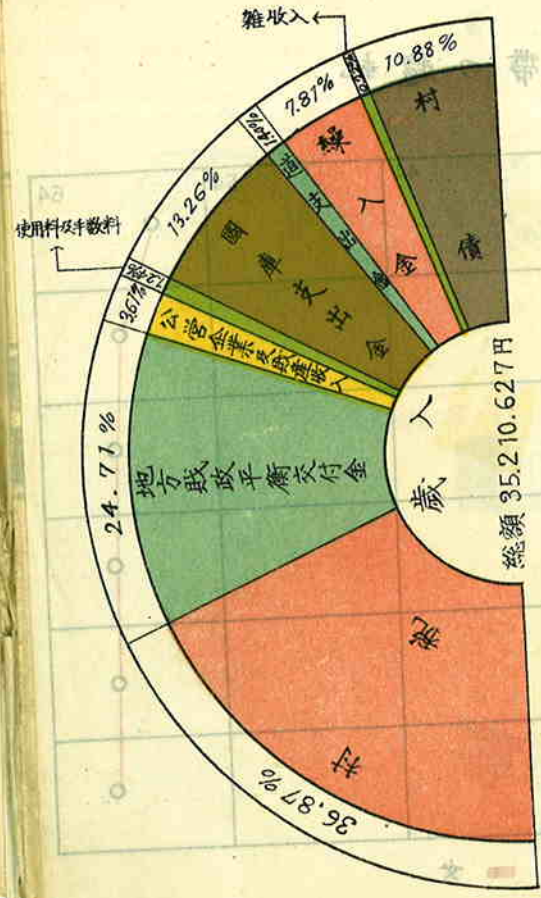


2台  
462世帯に1台

# 若佐村人口世帯の趨勢



# 昭和二十八年年度當初予算一覽表

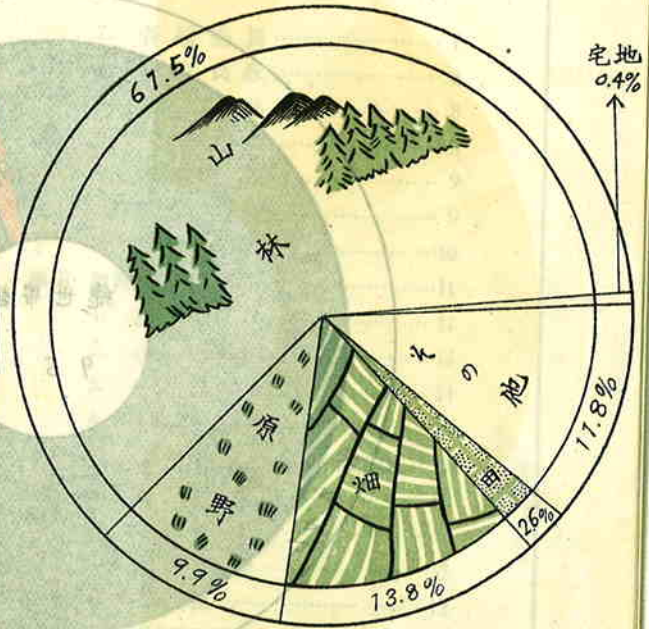
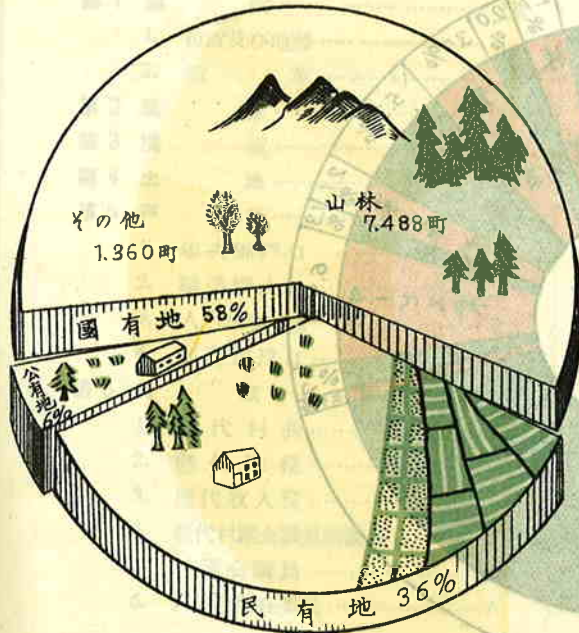




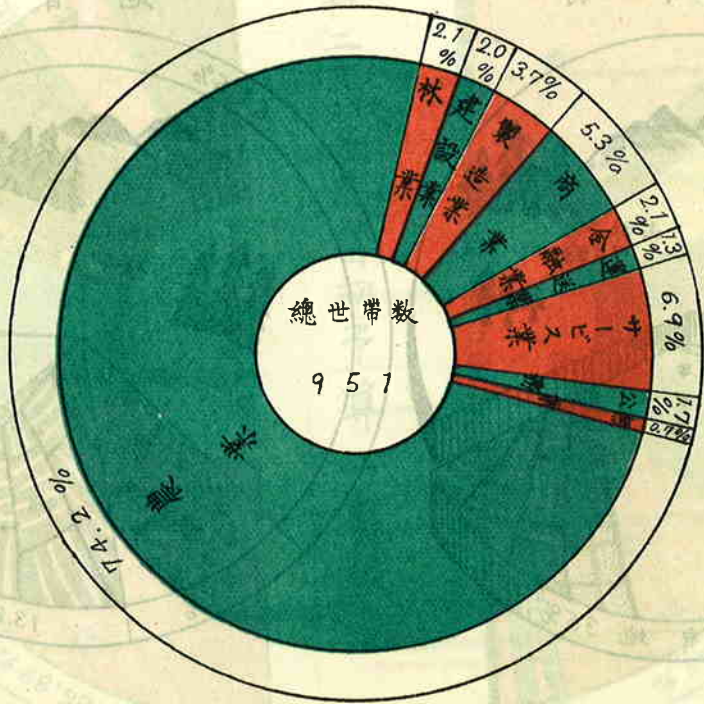
# 土地所有別及び地目別一覽表

所有別

地目別



# 職業別世帶一覽表



## 目

第 1 繪	説	1頁
1.	位置及び地勢	1
2.	沿 革	1
第 2 氣	象	2
第 3 廣	袤	2
第 4 土	地	2
第 5 戸	口	3
1.	年次別戸口	3
2.	職業別人口	3
3.	人口動態	4
4.	部落別戸口	4
第 6 行	政	5
1.	歴代村長	5
2.	歴代助役	5
3.	歴代収入役	5
4.	歴代村議会議長副議長	6
5.	村議会議員	6
6.	村議会常任委員	7

## 次

7.	各種委員	7
8.	村職員数	8
9.	選 挙	8
第 7 財	政	9
1.	予算決算	9
2.	村有財産	9
3.	昭和28年度当初予算	10
第 8 教育文化及社会		11
1.	教 育 長	11
2.	小 学 校	11
3.	中 学 校	11
4.	その他の学校	12
5.	社会教育その他の団体及施設	12
6.	公 民 館	12
7.	文 化 施 設	13
8.	生活保護状況	13
第 9 衛	生	13
1.	保健衛生施設	13

	2. 衛生機関	14
	3. 伝染病発生状況	14
	4. 病名年齢別死亡者数	14
第10	警察消防	15
	1. 警察機構	15
	2. 消防団	15
第11	土木、交通、通信	16
	1. 道路橋梁	16
	2. 乗合自動車	16
	3. 諸車の状況	16
	4. 通信施設	17
第12	産業	17
	1. 農家戸数及耕地面積	17
	2. 農家人口	17
	3. 広域別農家戸数及耕地面積	18
	4. 農家の経営土地面積	18
	5. 主要作物生産状況	18
	6. 家畜	19

	7. 林業	19
	8. 商業	19
	9. 製造工業	20
第13	宗 教	20
第14	農業協同組合	20
第15	官公衙その他	21
	1. 官公衙	21
	2. 委員会及び組合	22
	3. 主要工場及び事業場	23



# 第 1 総 説

## 1. 位置及び地勢

本村は網走支庁管内の中央に位し、東経 143 度 27 分から 143 度 45 分、北緯 43 度 40 分から 44 度 1 分の間で、東北東南は常呂郡佐呂間町北見市に、北は紋別郡下湧別村に、西は紋別郡生田原村常呂郡留辺蘂町に隣接し南は相の内村に界する。

本村は東西に走る小山脈を以て包囲せられ、中央を貫流するサロマベツ川はその源を留辺蘂町との境界分水嶺に発し、佐呂間町を経てオホーツク海に注いでおり、この流域に沿う一帯は地味肥沃にして農耕に最も適する。

## 2. 沿革

本村は元常呂外 7 ケ村戸長役場の管轄に属す。当時漁業盛にして農業を顧みる者なく随つて本村は山間僻地として殆んど世に閉却せられたものようである。

明治 34 年サロマベツ原野の区画割が設定せられるや漸次農民の移住する者あり同 36 年に至りて稍農村の形成を為せり。大正 3 年常呂村外 4 ケ村戸長役場より分離し常呂郡鑑沸村戸長役場が設置せられ、その後村名を改称し、佐呂間村として発足をみたのである。超えて大正 4 年 4 月北海道 2 級町村制を実施せられ拓地植民の成績は隆々呼々として勃興し、著しき発達と共に本村の産業はいよいよ発展の域に達し昭和 18 年 4 月北海道 1 級町村制の実施をみ、更に奥地開発の促進と共に分付の必要性が起り、昭和 23 年 4 月佐呂間村 32 号線より分割し若佐村を設置して現在に及んでいる。

今や総戸数 900 余戸人口 5,600 余人を数え、天与の林産資源と地味肥沃の耕地、更に酪農経営等により将来益々その振興が嘱望されつつある。

## 第 2 気 象

(昭和27年中)

月別		1月	2月	3月	4月	5月	6月	7月	8月	9月	10月	11月	12月
気 温	最 高	3.5	0.	10.0	21.0	24.0	34.0	33.0	31.0	25.0	25.0	10.5	-3.0
	最 低	-23.0	-25.0	-23.0	-9.5	-4.5	4.0	4.8	10.0	-0.5	-4.5	-18.0	-26.0
	平 均	-5.3	-6.4	-0.5	9.4	15.1	21.0	19.5	22.2	19.0	14.0	1.7	-6.4
最深積雪 (cm)		77.0	58.0	64.0	24.0	—	—	—	—	—	—	19.0	39.0
降水量 (mm)		—	—	—	21.9	56.2	20.9	50.0	36.4	86.1	46.8	7.0	—
晴 日		18	14	16	15	18	20	—	9	17	20	16	23

## 第 3 広 袤

広		袤		面 積	
東	西	南	北		
13.411 軒 (3里15町)		15.708 軒 (4里00町)		151.409 平方軒 (9方里818)	

## 第 4 土 地

国 有 地		公 有 地		民 有 地		計
8,848町4反		967町7反		5,450町4反		15,266町5反
田	畑	原 野	山 林	宅 地	そ の 他	計
397町2反	2,132町3反	1,302町3反	9,750町8反	73町7反	1,610町2反	15,266町5反

## 第 5 戸 口

### 1. 年 次 別 戸 口

年 次	戸 数	人 口			一 平 方 軒 当 り	
		男	女	計	戸 数	人 口
昭 和 2 3 年	870戸	2,658人	2,669人	5,327人	5.7戸	35.2人
昭 和 2 4 年	910	2,775	2,773	5,548	6.0	36.7
昭 和 2 5 年	926	2,826	2,784	5,610	6.1	37.1
昭 和 2 6 年	937	2,833	2,789	5,622	6.2	37.2
昭 和 2 7 年	946	2,849	2,791	5,640	6.3	37.3
昭 和 2 8 年	951	2,887	2,824	5,711	6.3	37.8
	2,862	2,888	2,804	5,692		

### 2. 職 業 別 戸 口

(昭 26.10.1 現在)

職 業 別	農 業	林 業	漁 業	鉱 業	建 設 業	製 造 業	商 業	金 融 業	運 送 業	サ ス イ ビ 業	公 務	無 業	計
世 帯 数	669	19	—	—	18	34	48	19	12	62	15	6	902
勞 働 人 口	男	1,134	48	—	—	32	53	70	29	21	95	24	1,327
	女	1,103	14	—	—	—	14	32	6	3	51	1	1,565
	計	2,237	62	—	—	32	67	102	35	24	146	25	2,892

(註、世帯数は準世帯を除く)

### 3. 人 口 動 態

年 次	出 生			死 亡			婚 姻	離 婚
	男	女	計	男	女	計		
昭和23年	89人	80人	169人	18人	18人	36人	57件	2件
昭和24年	117	138	255	39	29	68	74	5
昭和25年	115	81	196	30	25	55	46	1
昭和26年	102	99	201	17	28	45	45	—
昭和27年	80	86	166	14	14	28	51	—
昭和28年	43	40	83	12	13	25	38	1

(註 昭和28年は1月より7月まで)

### 4. 部 落 別 人 口

(昭27.7.1現在)

部 落 名	戸 数	人 口	部 落 名	戸 数	人 口
上 佐 呂 間	113	748	中 武 士	92	519
温 音	172	969	下 武 士	46	316
伊 予	35	236	藤 の 台	52	342
朽 木	104	1,053	若 佐 市 街	161	789
岐 阜	171	668	合 計	946	5,640



## 第 6 行 政

### 1. 歷 代 村 長

順	区分	氏 名	就任年月日	退任年月日	在職期間	摘 要
1		榮 時 治	昭 23. 4. 1	昭 23. 4. 25	25日	村長職務執行者
2		桐 山 修	昭 23. 4. 26	昭 27. 4. 25	4年	初 代
3		青 木 太 七	昭 27. 4. 26	昭 27. 6. 19	2月	二 代
4		出 倉 定 夫	昭 27. 6. 20	昭 27. 8. 5	2月	村長職務代理者
5		桐 山 修	昭 27. 8. 6	現 在		三 代

### 2. 歷 代 助 役

順	区分	氏 名	就任年月日	退任年月日	在職期間	摘 要
1		出 倉 定 夫	昭 23. 5. 6	昭 27. 5. 5	4年	
2		出 倉 定 夫	昭 27. 5. 6	現 在		

### 3. 歷 代 收 入 役

順	区分	氏 名	就任年月日	退任年月日	在職期間	摘 要
1		井 上 米 藏	昭 23. 5. 21	昭 27. 5. 20	4年	
2		井 上 米 藏	昭 27. 5. 21	現 在		

4. 歴代村議会議長、副議長

順	区分	議 長				副 議 長			
		氏 名	就任年月日	退任年月日	在職期間	氏 名	就任年月日	退任年月日	在職期間
1		河野 勝高	昭 23. 5. 6	昭 27. 4. 24	4年	片岡 丑治	昭 23. 5. 6	昭 27. 4. 24	4年
2		峯崎 辰藏	昭 27. 4. 30	昭 27. 5. 16	1月	田宮 弥之助	昭 27. 4. 30	昭 27. 5. 16	1月
3		片岡 丑治	昭 27. 6. 19	現 在		佐藤 幸吉	昭 27. 6. 19	現 在	

5. 村 議 会 議 員

(定員 22人)

議席	区分	氏 名	住 所	職 業	年 齡	電 話	正副議長 委員長 委 員											
							正副議長	委員長	委 員									
1		佐 藤 幸 吉	若佐市街	鉄工業	57	14	副議長	総務	総務 民生教育									
2		山 内 弥太郎	温 音	農 業	53				議 長	産 業	総務 産 業							
3		片 岡 丑 治	〃	〃	54						総務 民生教育							
4		渡 部 勇次郎	伊 予	〃	59							総務 産 業						
5		田 宮 弥之助	上佐呂間	〃	54								懲 罰					
6		行 元 信 一	岐 阜	〃	41									民生教育 土 木				
7		大 岩 文 吉	温 音	精米業	47										土 木 産 業			
8		高 瀬 甚三郎	朽 木	農 業	46											民生教育 懲 罰		
9		片 岡 輝 吉	温 音	〃	50												土 木	
10		香 川 嘉太郎	岐 阜	〃	54													総務 土 木
11		福 田 幸 教	下 武 士	〃	40													

12	佐々木	金一郎	下武士	農 業	40	1	懲 罰	懲 罰	産 業	
13	渡 部	菅 春	藤の台	〃	50			土 木	産 業	
14	山 越	末五郎	中武士	〃	55			総 務	民生教育	
15	野 崎	啓	温 菅	〃	38			土 木	懲 罰	
16	中 谷	教次郎	若佐市街	木材業	67			土 木	懲 罰	
17	紙 西	清太郎	上佐呂間	農 業	54			民生教育	土 木	
18	武 田	豊	〃	〃	39			総 務	懲 罰	
19	岡 本	千代市	若佐市街	商 業	61			12	土 木	懲 罰
20	門 崎	友 一	岐 阜	農 業	40				民生教育	産 業
21	山 本	久 介	温 菅	〃	61				懲 罰	産 業
22	峯 崎	辰 藏	柄 木	〃	49				民生教育	総 務

6. 村 議 会 常 任 委 員

総 務 委 員	民生教育委員	懲 罰 委 員	産 業 委 員	土 木 委 員
10 人	8 人	8 人	8 人	8 人

7. 各 種 委 員

選挙管理委員会委員	公平委員	民生委員	教育委員会委員	農業委員会委員	固定資産評価審査委員会	固定資産評価員	消防委員	統 計 調 査 員
4 人	3 人	9 人	5 人	20 人	3 人	1 人	9 人	38 人

### 8. 村 職 員 数

	村長	助役	収入役	主事	技師	書記	書記補	雇	嘱託	給仕	便丁	計
役場	1	1	1	6	1	3	6	2	1	2	1	25
教育委員会 事務局	—	—	—	2	—	1	—	1	—	—	(学校) 3	7

### 9. 選 挙

執行年月日	区 分	登 録 者			有 権 者			投 票 率			投 票 数
		男	女	計	男	女	計	男	女	計	
昭 27. 4. 20	若佐村 村長選挙 議会議員	1,427	1,409	2,836	1,399	1,373	2,772	95	92	93	8
昭 27. 6. 8	若佐村 議会議員選挙	1,454	1,431	2,885	1,383	1,354	2,737	96	95	96	8
昭 27. 8. 5	若佐村 村長選挙	1,470	1,464	2,934	1,394	1,370	2,764	94	93	94	8
昭 27. 10. 1	衆議院 議員選挙 最高裁判所裁判官国民審査	1,481	1,476	2,957	1,452	1,448	2,900	80	62	71	8
昭 27. 10. 5	北海道 教育委員選挙 若佐村	1,481	1,476	2,957	1,401	1,381	2,782	77	65	71	8
昭 28. 4. 19	衆議院 議員選挙	1,414	1,390	2,804	1,403	1,375	2,778	82	70	76	8
昭 28. 4. 24	参議院 議員選挙	1,414	1,390	2,804	1,402	1,375	2,777	72	55	64	8



## 第 7 財 政

### 1. 予 算 決 算

年度	区分	予 算 額	決 算 額 (昭27年見込額)	
			歳 入	歳 出
昭和 23 年度		10,990,422 <sup>円</sup>	9,248,545 <sup>円</sup>	8,449,766 <sup>円</sup>
昭和 24 年度		21,649,126	17,032,255	16,929,800
昭和 25 年度		22,809,287	22,658,346	18,046,884
昭和 26 年度		46,804,335	34,928,607	31,553,433
昭和 27 年度		39,931,081	36,792,955	36,099,758

### 2. 村 有 財 産

区分	財産種別	種類	数 量	区分	財産種別	種類	数 量
土地	公用財産	畑	33反726	土地	公用財産	その他	45反800
"	"	校舎敷地	64反803	建物	"	庁舎、住宅、校舎	4,180坪
"	"	原野	1,437反500	預金	普通基本財産	郵便貯金	380円00
"	"	山林	1,265反718	"	"	有価証券	1,000円00
"	"	牧場	4,929反820	"	備荒基本財産	郵便貯金	1,899円38
"	"	墓地	59反720	"	"	有価証券	1,000円00
"	"	保安林	530又903	"	学校基本財産	郵便貯金	6,247円41
"	"	宅地	1,535坪	"	財政調整積立金	"	417円34

区分	財産種別	種類	数量	区分	財産種別	種類	数量
預金	農業災害積立金	郵便貯金	1,102円55	預金	消防施設維持 資金積立金	郵便貯金	20,207円00
"	"	有価証券	6,500円00	"	北海道ソーダ 会社出資金	有価証券	40,000円00
"	公民館建築費 積立金	郵便貯金	6,362円09				

3. 昭和28年度当初予算

歳入		歳出	
科目	予算額	科目	予算額
1. 村 税	12,985,565円	1. 村 議 会 費	586,200円
2. 地方財政平衡交付金	8,700,000	2. 役 場 費	8,878,212
3. 公営企業及財産収入	1,269,867	3. 警 察 消 防 費	1,756,920
4. 使用料及手数料	435,126	4. 土 木 費	3,874,200
5. 国庫支出金	4,669,935	5. 教 育 費	5,318,592
6. 道 支 出 金	493,200	6. 社 会 勞 働 施 設 費	470,029
7. 繰 入 金	2,750,000	7. 保 健 衛 生 費	639,160
8. 繰 越 金	1	8. 産 業 経 済 費	4,366,400
9. 雑 收 入	76,933	9. 財 産 査 査 費	7,486,191
10. 村 債	3,830,000	10. 統 計 調 査 費	313,950
		11. 選 挙 費	135,225
		12. 公 債 費	594,948
		13. 諸 支 出 費	700,600
		14. 予 備 費	40,000
歳 入 合 計	35,210,627	歳 出 合 計	35,210,627

## 第 8 教育文化及社会

### 1. 教 育 長

順	区分	氏 名	就任年月日	退任年月日	在 職 期 間	摘 要
1		出 倉 定 夫	昭 27. 11. 1	昭 28. 3. 31	5 月	初 代
2		出 倉 定 夫	昭 28. 4. 1	現 在		事 務 取 扱

### 2. 小 学 校

校名	区分	校 長 名	創 立 年 月	学級数	職 員 数			児 童 数		
					男	女	計	男	女	計
若 佐 小 学 校		野 村 秀 明	明治 40 年 6 月	12	12	3	15	240	226	466
上 佐 呂 間 小 学 校		高 瀬 隆 資	大 正 3 年 8 月	7	6	3	9	139	132	271
柄 木 小 学 校		五十嵐 友 治	大 正 2 年 6 月	3	3	1	4	56	44	100
計				22	21	7	28	435	402	837

### 3. 中 学 校

校名	区分	校 長 名	創 立 年 月	学級数	職 員 数			生 徒 数		
					男	女	計	男	女	計
若 佐 中 学 校		千 葉 照 平	昭和 24 年 11 月	9	11	2	13	172	180	352
若 佐 中 学 校 上 佐 呂 間 分 校		(主任) 八十木 多美子	昭和 25 年 8 月	1	1	1	2	10	5	15
計				10	12	3	15	182	185	367

#### 4. その他の学校

校名	区分	設立者	校長名	創設年月	職員数	生徒数		
						和	洋	計
若佐裁縫女学校		村立	野村秀明	昭和24年12月	4	41	15	56
中央裁縫女学校		〃	千葉照平	昭和26年12月	3	—	31	31
上佐呂間裁縫女学校		〃	高瀬隆資	昭和24年12月	5	32	30	62
栃木裁縫女学校		〃	五十嵐友治	昭和26年12月	4	12	20	32
計					16	85	96	181

#### 5. 社会教育その他の団体及社会教育施設

文化団体	体育団体	連青 年 合 団	単青 年 位 団	四 日 ク ラ ブ	連 合 婦 人 会	単 婦 人 位 会	P. T. A	青年学級
3	1	1	5	5	1	6	4	4

#### 6. 公 民 館

名 称	設 立 者	館 長	開 設 年 月 日	総 面 積	収 容 人 員	備 考
若佐村公民館	若佐村	欠 員	昭 26. 12. 20	173. 75	1,000人	16耗映写機 1台 幻灯機 2台 図書700册 場内拡声装置1式



## 7. 文 化 施 設

ラジオ架設数	ラジオ共同聴取施設		劇 場
	本機数	スピーカー数	
64	35	897	2

## 8. 生 活 保 護 状 況 (昭和27年)

種 別	世 帯	人 員	金 額	種 別	世 帯	人 員	金 額
生活扶助	22	99	471,782 <sup>円</sup>	住宅扶助	1	2	130
薪炭扶助	21	100	186,674				
葬祭扶助	1	1	2,300				
教育扶助	14	41	56,679	合 計	—	—	717,565

## 第 9 衛 生

### 1. 保 健 衛 生 施 設

医 院	診 療 所	歯 科 医 院	家 畜 診 療 所	隔 離 病 舎	屠 場	火 葬 場	墓 地
1	2	1	2	1	1	3	3

2. 衛 生 機 関

医 師	齒 科 医 師	助 産 婦	看 護 婦	獸 医 師	業 種 商
/ 3	キ	35	4-	45	2キ

3. 傳 染 病 発 生 状 況

年度	腸チブス		ヂフテリヤ		猩紅熱		痘 瘡		流 脳		発疹チブス		赤 痢		計	
	発生	死亡	発生	死亡	発生	死亡	発生	死亡	発生	死亡	発生	死亡	発生	死亡	発生	死亡
昭和23年度	1	—	—	—	—	—	—	—	—	—	—	—	2	—	3	—
昭和24年度	7	1	—	—	—	—	—	—	—	—	—	—	—	—	7	1
昭和25年度	—	—	—	—	—	—	—	—	—	—	—	—	1	—	1	—
昭和26年度	—	—	—	—	—	—	—	—	—	—	—	—	—	—	—	—
昭和27年度	—	—	—	—	—	—	—	—	—	—	—	—	1	—	1	—

4. 病 名、年 令 別 死 亡 者 数 (昭和27年中)

病名	年令		1才~10才		11才~20才		21才~60才		61才以上		計		計
	男	女	男	女	男	女	男	女	男	女	男	女	
伝染病及寄生虫病	—	—	—	—	—	—	—	—	—	—	—	—	—
癌 及 腫 物	—	—	—	—	—	—	—	—	—	—	—	—	—
循 環 器 系 疾 患	—	—	1	—	—	—	1	1	6	1	7	3	10
呼 吸 器	—	—	—	—	—	—	—	2	3	—	3	2	5
消 化 器 系	1	—	1	—	—	—	1	—	1	1	3	2	5
泌 尿 性 器	—	—	—	—	—	—	—	—	—	—	—	—	—

病名	1才～10才		11才～20才		21才～60才		61才以上		計		計
	男	女	男	女	男	女	男	女	男	女	
乳児固有疾患	—	—	—	—	—	—	—	—	—	—	—
老衰	—	—	—	—	—	—	1	1	1	1	2
その他の他	—	3	—	—	—	1	—	2	—	6	6
計	1	5	—	—	2	4	11	5	14	14	28

## 第 10 警 察 消 防

### 1. 警 察 機 構

巡 査 駐 在 所	入 員
2	2

### 2. 消 防 団

分団名	職 名							計	定員	現 有 機 械 力		
	団 長	副団長	分団長	部 長	班 長	団 員	自 動 車 用 機 械			ガソリン 機 械	腕 用 機 械	
消防団本部	1	2		3			6	} 115	—	—	—	
第一分団			1	2	6	51	60		1	1	1	
第二分団			1	2	4	42	49		1	1	1	

## 第 11 土木、交通、通信

### 1. 道 路、 橋 梁

種 別	道 路	橋 梁	
		橋 数	延 長
一 級 国 道	11,967 米	3	39 米
二 級 国 道	—	—	—
道 道	9,603	5	143
村 道	154,086	102	1,031
計	175,656	110	1,213

### 2. 乗 合 自 動 車

路 線	経 営 体	運 行 回 数	
留 辺 薬——中 佐 呂 間	会 社	4 往 復	
遠 軽——中 佐 呂 間	会 社	4 往 復	
中 湧 別——若 佐	下 湧 別 村	3 往 復	

### 3. 諸 車 の 状 況

ト ラ ッ ク	自 動 三 輪 車	自 動 二 輪 車	自 転 車	リ ヤ カ ー	荷 馬 車	計
6	6	5	729	35	420	1,021



#### 4. 通 信 施 設

郵 便 局	電 話 架 設 者
2	38

### 第 12 産 業

#### 1. 農 家 戸 数 及 農 耕 地 面 積

区 分	自 作	自作兼小作	小作兼自作	小 作	合 計
戸 数	548戸	103戸	11戸	47戸	709戸
農 耕 地 面 積	2,039町	412町	21町	29町	2,501町

#### 2. 農 家 人 口

	自家の農業のみ に従事する者	主として自家の 農業に従事し他 業に従事する者	主として他の 業務に従事し農 業に従事する者	他の業にのみ 従事する者	すべての業に 従事しない者	合 計
男	932人	83人	78人	87人	1,131人	2,311人
女	981	28	25	30	1,238	2,302
計	1,913	111	103	117	2,369	4,613

3. 廣狹別農家戸数及耕地面積

区 分	合 計	3反	3反	5反	1町	1町	2町	3町	5町	10町	20町	一戸平均
		未 満	～ 5反	～ 1町	1町 ～ 5反	～ 2町	～ 3町	～ 5町	～ 10町	～ 20町	以 上	
戸 数	總 数	709戸	22戸	19戸	59戸	29戸	40戸	107町	277戸	153戸	3戸	—
	専 業	486	—	—	15	15	27	74	234	120	1	—
	兼 業	223	22	19	44	14	13	33	43	33	2	—
	總 面 積	2,501	4町	7町	43町	36町	70町	260町	1,090町	956町	35町	—

4. 農家の経営土地面積

経営地面積	農 耕 地			山 林	宅 地	採草地 及放牧地	荒 地 その他
	田	畑	計				
5,450町4反	397町2反	2,103町3反	2,500町5反	1,515町6反	64町7反	161町6反	1,208町0反

5. 主要作物生産状況

(昭和27年)

種 別	作付面積	收穫量	種 別	作付面積	收穫量	種 別	作付面積	收穫量
粳 米	285町8反	3,887石	玉 蜀 黍	83町6反	844石	小 豆	62町8反	521石
糯 米	36. 2	604	大 豆	166. 7	1,534	馬 鈴 薯	231. 2	728,280貫
大 麦	22. 8	238	えんどう	16. 2	117	みぶよもぎ	4. 3	2,150貫
裸 麦	137. 8	1,194	いんげん豆	85. 5	621	ビ ー ト	73. 2	1,903,200斤
小 麦	197. 3	1,919	そ ぼ	12. 2	105	あ ま	75. 8	28,804貫
ラ イ 麦	2. 3	26	ひ え	17. 9	248	ほ つ か	200. 4	113,430貫
燕 麦	232. 5	3,441	いなきび	22. 4	237	果 樹 類	4	850貫

6. 家 畜

区 分	牛	馬	緬 羊	山 羊	豚	兔	鷄
飼養戶数	150	586	468	35	37	3	370
飼養頭数	245	1,055	722	41	43	7	2,010

7. 林 業

森 林 面 積			素 材 生 産 石 数 (用 材)		
国 有 林	村 有 林	民 有 林	針 葉 樹	闊 葉 樹	計
7,415町	729町	1,246町	20,343石	19,719石	40,062石

針  
葉

闊  
葉

8. 商 業

業 種	戶 数	業 種	戶 数	業 種	戶 数	業 種	戶 数
雜 貨	5	履 物	1	馬 具	1	洋 服 仕 立	1
吳 服	3	菓 種	1	旅 館	2	写 真	1
小 間 疊	11	結 髮	1	飲 菓	5	冰 菓 子	1
魚 介	1	理 髮	4	子 品	4	遊 戲	5
鮮 魚	5	時 計	2	食 品	2		
金 物	3	自 轉 車	4	雜 穀	1		

9. 製 造 工 業

業 種	戸 数	業 種	戸 数	業 種	戸 数	業 種	戸 数
澱粉製造	8	鉄工	4	製 靴	8	蹄 鉄	3
製粉製穀製麵	7	軽 車 輛	2	大 工	7		
豆腐製造	3	家具 建 具	5	製 材	2		

第 13 宗 教

神 社	寺 院	教 会	説 教 所	部 落 神 社
1	5	1	2	4

第 14 農 業 協 同 組 合

区分 組合	組 合 員		出 資 金		出資積立金
	正 組 合 員	準 組 合 員	口 数	金 額	
若佐村農業協同組合	387	60	20,656	10,328,000円	349,946円
上佐呂間農業協同組合	251	16	10,162	5,031,000	19,500
計	638	76	30,818	15,409,000	369,446

## 緒

## 言

1. この要覧は若佐村政の概要を知つて頂くために編纂したものである。
2. 本書は主として昭和28年の統計事実を基礎に集録したのであるが調査事項の異なるものは各項の傍に調査期日を略記し且つなるべく最近のものを掲載した。
3. 本書により本村の現況を知り、且つ産業や文化の一助ともなれば幸甚である。

昭和28年11月1日

常呂郡若佐村役場

昭和28年11月1日印刷

昭和28年11月10日発行

非売品

編集 若佐村役場庶務係

発行所 若佐村役場

印刷所 函館市地藏町七番地  
三藤印刷有限会社

印刷者 伊藤清三郎