

SAROMA2013

まちのしごと



写真：平成 24 年度に導入した除雪トラック

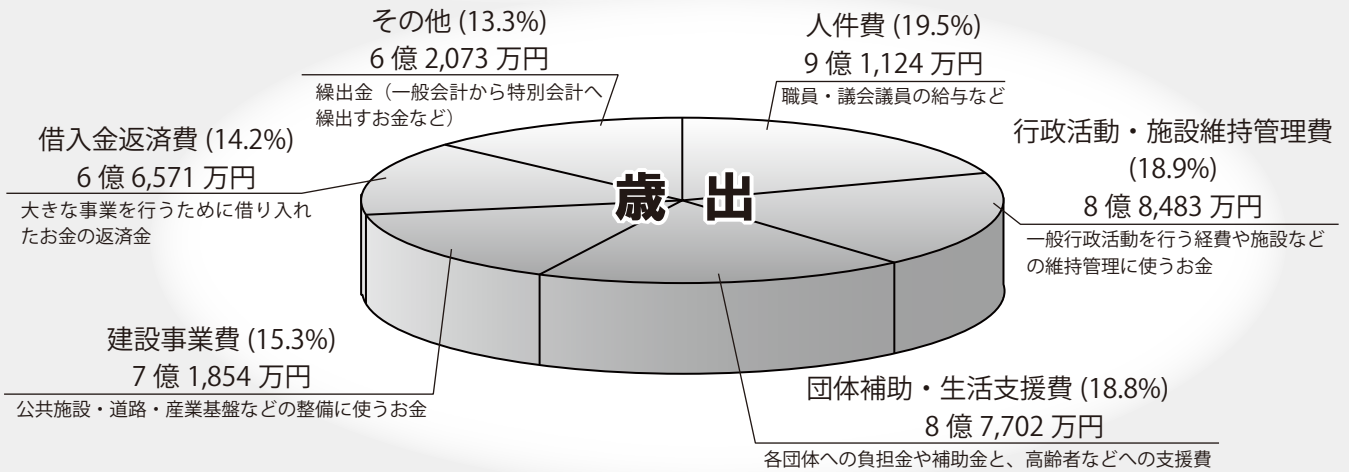
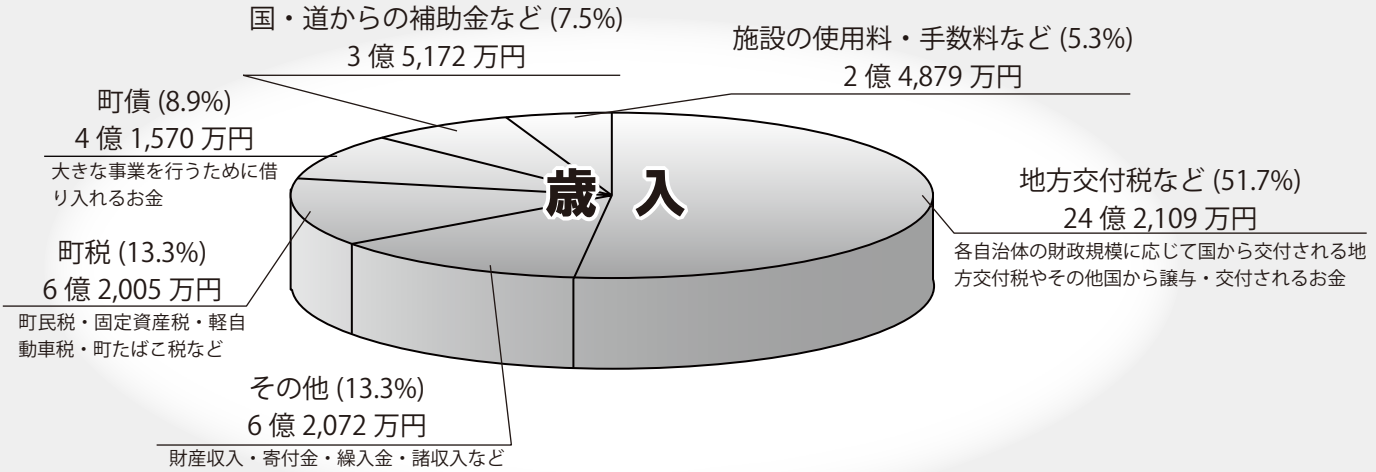
平成 25 年度予算総額 68 億 9,920 万円

一般会計予算総額は、昨年度より 1,927 万円減少し、46 億 7,807 万円（対前年比 0.4% の減）となります。減少の主な要因は、遠軽地区広域組合が行う消防無線デジタル化工事の終了による負担金の減少や、町体育館の大規模改修工事が終了したことなどが挙げられます。

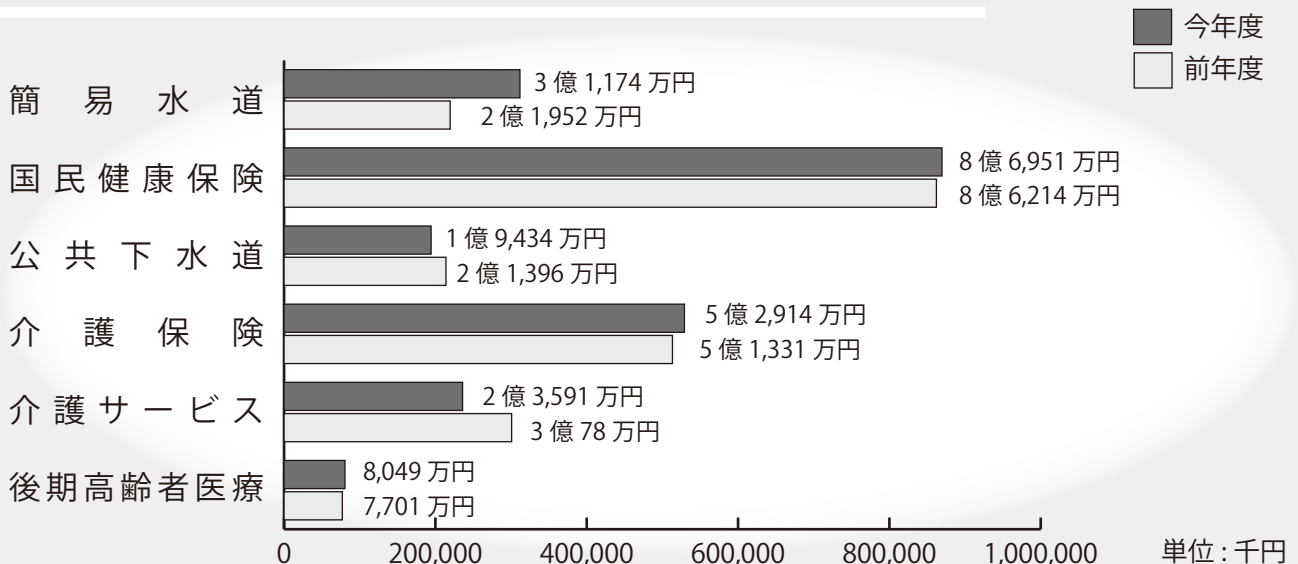
また、6 つの特別会計予算総額は、昨年度より 3,441 万円増加し、22 億 2,113 万円（対前年比 1.6% の増）となります。会計ごとの増減の主な要因としては、簡易水道特別会計では北富給水区給水管切替接続工事による増加、介護サービス特別会計では特別養護老人ホームの機械設備改修工事の終了による減少などが挙げられます。

平成25年度 予算

一般会計予算内訳 46億7,807万円



特別会計予算総額 22億2,113万円



平成25年度 事業

※事業については、主なものを抜粋し、掲載しています。
※◎印の事業名と金額は、●印の事業金額の内数です。

まちづくり

～心豊かで快適な暮らしを支えるまちをめざして～

町民参加のまちづくり

- 文化・芸術活動、地域間交流や人材育成など、まちづくりの振興を図る取組みを行う団体や個人に対し、事業費の助成を行います（子どもたちのヨロン島研修他）。 -----1,682千円
 - 広報誌発行に係る経費です。 -----4,140千円
 - 地域活動を促進するため、各自治会や集会施設の運営費と施設整備費を助成します。また、地域内にある防犯灯の修理代や電気代を負担します。 -----14,157千円
 - コミュニティセンター施設の維持管理を行います。 -----18,980千円
- ◎若里活性化センター屋根塗装工事 2,636千円【新規】

広域交流

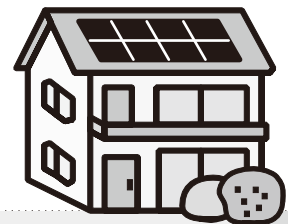
- 管内の空港、国道などを整備促進するための広域期成会に対する負担金のほか、東京サロマ会等とのふるさと交流を推進します。 -----1,509千円

行政改革

- 行政情報システムの管理、運用に係る経費です。また、現在紙媒体で管理されている戸籍簿の電算化を行い、住民サービスの向上を図ります。 -----65,344千円
- ◎北海道自治体情報システム協議会負担金（戸籍電算化事業） 28,463千円

生活環境

- 家庭から排出されるごみの収集や処理を行います。また、遠軽地区3町で共同運営しているごみ焼却施設の老朽化による施設の更新のための遠軽地区広域組合に係る本町分の負担を行います。 -----75,037千円
- ◎一般廃棄物処理業務委託料 18,993千円 ◎遠軽町ごみ焼却施設維持管理費負担金 23,725千円
◎遠軽地区広域組合負担金（ごみ焼却施設建設工事分） 20,161千円
- 産業廃棄物の処理や処理施設の維持管理を行います。 -----4,668千円
 - リサイクル資源の収集運搬や分別作業を行い、ごみの減量化を図ります。 -----22,691千円
- ◎リサイクル資源分別収集運搬業務委託料 18,823千円
- 家庭から汲み取りしたし尿を処理する、湧別町の施設維持管理費・改修費の負担を行います。 -----22,390千円
 - 排水路の整備のほか、再生可能なエネルギーを活用するため、住宅用太陽光発電システムを設置される方に費用の一部を助成します。 -----4,937千円
- ◎住宅用太陽光発電システム導入促進事業 2,000千円
◎浜佐呂間汐見排水整備事業 2,427千円【新規】
- 墓地や火葬場の維持管理を行います。 -----5,362千円
 - 公営住宅の維持管理を行い、入居されている方々の生活環境の維持に努めます。 -----7,560千円



水道

- 簡易水道施設の維持管理により安全な飲用水の提供に努めます。 -----311,743千円
- ◎量水器検満改良工事 11,307千円 ◎佐呂間簡易水道区域拡張事業 21,438千円
◎北富給水区給水管切替接続工事 71,356千円【新規】 ◎借入金返済費 82,985千円

下水道・し尿処理

- 生活環境の改善や自然環境の保全を目的とし、下水道や漁業集落排水整備地区以外の地区において合併処理浄化槽を設置する家庭に助成を行います。-----8,067 千円
 - 下水道管理センターや漁業集落排水終末処理場などの維持管理や汚水処理に係る経費です。
-----194,339 千円
- ◎特環下水道整備事業 8,279 千円 ◎借入金返済費 101,354 千円

安全な生活

- 交通安全対策を図ることにより、事故を未然に防止します。-----4,431 千円
- 河川の維持補修と管理を行い、洪水対策に努めます。-----7,762 千円



交通網の整備

- ふれあいバスの運行や関係施設の維持管理を行います。-----76,645 千円
 - 町道の維持管理を行い、安全で快適な通行に努めます。-----82,072 千円
- ◎富武士1号道路落石防止整備工事 4,500 千円 ◎橋梁長寿命化計画策定事業 6,000 千円
- ◎幌岩浪速間道路外法面補修工事 2,000 千円【新規】
- ◎中園啓生10線道路舗装補修工事 3,000 千円【新規】- 道路の凍上などにより車道の痛みが激しく、通行に支障が出ている道路の全面改良舗装を行います。
-----141,000 千円

◎若里基線道路整備事業 70,000 千円【新規】 ◎佐呂間8線道路整備事業 30,000 千円【新規】

◎佐呂間宮前南2号道路整備事業 24,000 千円【新規】

◎佐呂間宮前北道路整備事業 17,000 千円【新規】- 道路の凍上が激しく、路面排水の悪い道路の路盤の改良と舗装を行うため、設計調査を行います。
-----9,000 千円

◎佐呂間教会裏道路整備事業 2,500 千円【新規】 ◎若佐保育所前道路整備事業 3,500 千円【新規】

◎佐呂間西富団地2号道路整備事業 3,000 千円【新規】- 購入後15年が経過した除雪トラックの更新を行い、冬期間の安全な通行の確保に努めます。
-----49,286 千円

産業振興

～豊かな自然と人が共存する産業をめざして～



農 業

- 農地の移動斡旋や農業者年金への加入促進を図ります。-----5,467 千円
 - 鹿による食害を防止する電牧設備を設置した農家の方へ助成します。-----1,000 千円
 - 新規就農者の経営安定化と育成支援体制の充実を図ります。-----2,385 千円
 - 農業経営資金の借入に係る負担軽減のため、必要な利子補給を行うことにより、農業経営の安定化を図ります。
-----6,946 千円
 - 公共牧場で酪農家から牛を預かり、牧場への放牧により個体を大きくし、足腰が強く健康な牛を育てます。これにより、乳量の増量や牧場内での受胎率が高くなることを期待し、酪農家の生産コストや牛の管理労力等の軽減効率化を図ります。-----27,618 千円
 - 農業労働の環境改善を図るため、佐呂間町酪農ヘルパー利用組合の事業運営費を助成します。
-----3,000 千円
 - 畜産環境整備リース事業により整備した施設に対し、本人償還分の一部を助成します。--1,617 千円
 - 農地基盤整備として土地改良（暗渠排水等）を行い、農業生産性の向上を図ります。旧北富地区の営農用水施設老朽化による施設整備を実施、飲用水等の安定供給を図ります。-----42,893 千円
- ◎中山間地域総合整備事業 33,695 千円 ◎道営畑地帯総合改良事業 9,000 千円【新規】
- 農業用排水路の維持管理経費です。-----2,897 千円

林 業

- 有害鳥獣による農林業被害と人的被害を未然に防止し、町民の暮らしと安全を守るために駆除を実施します。-----7,183 千円
- 佐呂間町森林整備計画に基づく民有林事業推進のため、民有林人工造林推進事業及び野そ駆除事業に対して助成を行い、森林整備を促進します。-----11,140 千円
◎民有林人工造林推進事業費補助金 7,896 千円
- 林業関係団体の運営費の負担と森林組合事業の運営資金利子に対し助成を行い、体制の強化を図ります。-----1,926 千円
- 健全な森林の育成を目指すため、町有林の計画的な整備を行います。-----33,825 千円
◎町有林素材生産事業 11,696 千円 ◎町有林保育事業 15,644 千円
◎町有林造林事業 2,327 千円

水 産 業

- サロマ湖内への流水流入を防止するアイスブームの取り付け等にかかる経費の一部を助成します。また、各種団体との広域連携や情報共有を図ります。-----1,893 千円
- 富武土漁港・若里漁港・浜佐呂間漁港の施設整備費用に対する負担を行い、漁業活動の効率化と安全性の向上を図ります。-----69,933 千円



商 工 業

- 商工業者の振興と安定を図るため、商工会が行う振興対策や後継者の方々が行う各種活動に対し支援を行います。-----31,425 千円
◎商工会運営費補助金 8,275 千円
◎トーヨータイヤ販売促進事業補助金 2,400 千円
◎プレミアム付全町共通商品券発行事業補助金 20,600 千円
- 町内中小企業の事業運営の効率化を図るため、事業資金融資制度を創設し、借入利子等に対し助成を行います。-----2,313 千円
- 町民健康菜園の管理や広域組合加入による商工業支援、消費者トラブルを防止するための情報提供、非正規労働者の失業者支援、持ち家住宅の促進と町内建設産業の振興を図るため、住宅の新築や改修費用の一部を助成します。-----12,838 千円
◎住宅建設促進事業 11,700 千円

観 光

- 観光パンフレット等によるサロマ湖観光の宣伝を行い、観光客の増加をめざします。また、観光物産協会の運営費を助成し、観光客の受入体制の整備や各種 PR 事業を行います。-----7,874 千円
- サロマ湖や幌岩山周辺の観光関連施設の維持管理を行います。-----22,536 千円
◎サロマ湖展望台階段補修工事 8,624 千円【新規】
- 道の駅と周辺施設の管理運営を委託し、民間主導による観光・物産の展開を図ります。また、道の駅連絡会に加入することにより、各地の道の駅との情報交換やスタンラリー事業へ参加します。-----10,062 千円
- シンデレラ夢まつりへの支援を行い、町の活性化と観光振興を図ります。----2,006 千円



社会福祉

～ふれあいとやすらぎのある社会をめざして～

地 域 福 祉

- 各福祉団体の運営費や活動費の助成を行い、福祉の向上を図ります。-----26,949 千円
◎民生委員協議会運営費補助金 3,000 千円 ◎社会福祉協議会運営費補助金 23,659 千円

高 齢 者 福 祉

- 社会福祉協議会等が実施している高齢者に対する生活支援・訪問介護事業などに対し助成を行います。また、高齢者の日常生活における支援を行います。 -----18,953 千円
◎ホームヘルプサービス事業運営費補助金 3,893 千円 ◎外出支援サービス委託料 5,474 千円
◎高齢者緊急通報事業委託料 1,947 千円
- 特別な事情により居宅での生活が困難な方が、養護老人ホームに入所する費用を負担します。 -----5,039 千円
- 老人クラブ連合会への助成や在宅介護支援センターで使用している車両の維持管理を行います。また、利用者の安全で快適な利用環境を維持するために、サロマ福祉会が実施するケアハウスの屋上防水改修工事に係る費用を助成します。 -----16,459 千円
◎老人クラブ連合会運営費補助金 1,223 千円
◎サロマ福祉会ケアハウス施設維持改修事業費補助金 14,930 千円【新規】
- 老人福祉センターを社会福祉協議会に委託して運営します。 -----12,727 千円
- 屋内ゲートボール場を社会福祉協議会に委託して運営します。 -----2,461 千円
- 在宅介護支援センターをサロマ福祉会に委託して運営します。 -----7,383 千円
- 介護保険は、すべての被保険者が納める保険料と国・道・町からの公費を財源にしています。被保険者の方ができるだけ介護や支援が必要とならないように予防するサービスや、介護や支援が必要となった被保険者には介護サービスを提供することで、被保険者自身とその家庭を支援します。また、地域包括支援センターでは、高齢者の皆さんが安心して生活できるための相談や支援を行います。 -----529,136 千円
◎居宅介護サービス給付費 258,216 千円 ◎施設介護サービス給付費 195,980 千円
◎居宅介護サービス計画給付費 17,010 千円 ◎特定入所者介護サービス給付費 23,136 千円
- 特別養護老人ホーム（施設介護）やショートステイ（短期入所生活介護・介護予防短期入所生活介護）のサービスを提供します。 -----235,914 千円

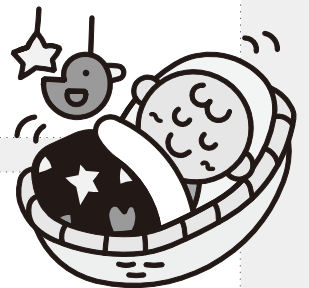


障 が い 者 福 祉

- 難病や腎機能障がいの方が、通院などに必要な費用を支援します。 -----4,460 千円
- 身体障がい者施設、知的障がい者施設と居宅サービスを利用される方の費用や補装具購入にかかる費用を支援します。また、障がい児通所支援施設の新規開設のため、既存建物（旧佐呂間監督員詰所）の改修工事を行います。 -----175,840 千円
◎障がい者自立支援費 118,232 千円 ◎障がい児通所支援施設改修工事 31,282 千円【新規】

児 童 福 祉

- 中学 3 年生までの子どもがいる世帯に対し、国が定める手当てを支給します。 -----81,487 千円
- 佐呂間、若佐、浜佐呂間各保育所を運営します。また、保育所通所バス利用以外の遠距離通所世帯に対し、通所費用の一部負担を行います。 -----40,452 千円
- 乳幼児教育の拠点である子育て支援センターを運営します。 -----2,046 千円



保 健 医 療

- 重度の障がいを負った方々の医療費の一部を助成します。 -----12,842 千円
- ひとり親世帯の医療費の一部を助成します。 -----4,436 千円
- 中学 3 年生までの子どもにかかる医療費を助成します（制度拡充）。 ---21,553 千円
- 佐呂間厚生クリニックの一般診療の充実のため、運営の支援を行います。 -----63,197 千円
- 遠軽地区 3 町の第二次救急医療体制（患者の転送など）にかかる運営費の本町負担分です。 -----4,114 千円
◎病院群輪番制病院運営事業補助金 3,013 千円
- 3 歳までの乳幼児健診や発達支援、妊婦健診に対する助成を行います。 -----7,729 千円
- 今年度から定期接種となったインフルエンザ菌 b 型（ヒブ）、小児用肺炎球菌、子宮頸がんなどの定期予防接種の実施や、インフルエンザ、おたふくかぜ、水痘、肺炎球菌などの任意予防接種費用の全額ま

- たは一部助成を行います。 -----13,156 千円
- 健康診査やがん検診への負担を行います。 -----12,314 千円
 - 若佐歯科診療所の運営を委託します。 -----52,000 千円
 - 老朽化した北見赤十字病院の改築整備に係る本町負担分です。 -----11,188 千円
 - 国民健康保険は、国・道・町からの公費や被保険者の納める国保税を財源として運営しています。病
気やケガの時に安心して病院にかかれるよう、医療費の一部給付・高齢者医療に対する支援金・介護
保険事業への納付金の拠出などを行います。 -----869,511 千円
 - ◎入院や通院等の医療費の一部を国民健康保険から医療機関などに支払います。：498,471 千円
 - ◎医療費が高額になる方の自己負担を軽減します。：54,272 千円
 - ◎出産一人に対して42万円を出産育児一時金として給付します。：6,300 千円
 - ◎40歳から64歳までの介護給付費の一部を国民健康保険から給付します。：58,404 千円
 - ◎後期高齢者制度に対する支援を行います。：112,064 千円
 - ◎40歳以上75歳未満を対象にした特定健康診査を行います。：4,972 千円
 - 後期高齢者医療制度は、高齢者の方の医療をみんなで支えあう健康保険制度で、
運営を行っています広域連合への負担などを行います。 -----80,491 千円



教育文化

~こころを育む魅力ある教育をめざして~

学 校

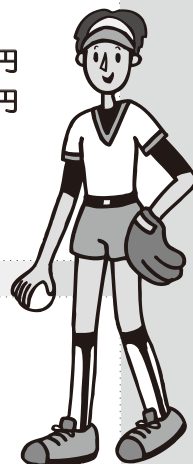
- 小中学校と周辺施設の環境整備や維持管理を行います。 -----18,559 千円
- ◎教育施設管理等業務委託料 13,793 千円
- 小学校の適正な管理経営により、児童の活発な活動のための環境整備を行います。 ---55,386 千円
- ◎浜佐呂間小学校屋内給水・給湯配管改修工事 20,990 千円【新規】
- ◎若佐小学校遊具設置工事 2,818 千円【新規】
- ◎浜佐呂間小学校グラウンド整備事業 1,277 千円【新規】
- 中学校の適正な管理経営により、生徒の活発な活動のための環境整備を行います。 ---15,729 千円
- ◎小中学校児童生徒用机・椅子購入事業 3,948 千円
- 本町と姉妹都市であるアラスカ州パーマ市の各学校と町内各学校との姉妹校交流を推進します。
-----1,741 千円
- 土地や建物等の町有財産の維持管理に係る経費です。また、平成18年に閉校した、旧栄小学校の解
体工事を行います。 -----75,235 千円
- ◎旧栄小学校解体工事 21,315 千円【新規】
- 学校給食センターの管理運営を適正に行い、安全安心な給食の提供に努めます。-----62,083 千円
- ◎調理配送業務委託料 17,436 千円 ◎学校給食センター破砕機用切刃取替修理 1,514 千円【新規】

人 づ く り

- 様々な年齢層に対応した各種社会教育事業を展開し、町民の方々の学習活動を支援します。
-----3,779 千円
- 社会体育事業を実施し、スポーツの普及に努めます。 -----3,216 千円
- ◎サロマ湖 100km ウルトラマラソン負担金 3,000 千円
- 各種社会体育事業にかかる経費の負担や各社会体育団体に対する支援を行います。また、町内
スポーツ団体や個人の全道・全国大会への参加に対し助成を行います。 -----3,280 千円

学 習 支 援

- 町民センターや町体育館、武道館・温水プールなどの社会教育施設の環境整備や維持管理を行
います。 -----31,607 千円
- ◎教育施設管理等業務委託料 28,270 千円



- 町民の文化活動等の中核施設である町民センターの維持管理を行います。また、施設の耐震補強工事などを行うための設計業務を行います。 -----9,865 千円
◎ 町民センター改修工事設計業務 2,090 千円【新規】
- パークゴルフ場や総合グラウンドなどの屋外体育施設を安全に利用できるよう管理運営します。
-----31,676 千円
◎ パークゴルフ場等芝生整備工事 3,497 千円 ◎ 佐呂間町テニスコート改修工事 23,000 千円【新規】
- 体育館を安全に利用できるよう維持管理します。 -----36,248 千円
◎ 町体育館駐車場整備工事 30,723 千円【新規】
- スキー場のリフトやゲレンデ整備と管理棟の維持管理に努めます。 -----9,159 千円
◎ 町営スキー場リフト整備工事 6,048 千円【新規】
- 図書館を便利で快適に利用できるよう施設の維持管理を行います。 ---4,962 千円
- 図書の購入をはじめ、各種図書館事業を行います。 -----6,101 千円
- スイミングスクールや陸上での健康運動教室等を開催し、町民の方々の健康維持・増進と体力の向上を図るための事業を行います。また、武道館・温水プールの維持管理を行い、快適かつ安全に利用できるようにします。 -----24,132 千円



文 化

- 各種社会教育事業にかかる経費負担や各社会教育団体に対する支援を行います。 -----5,930 千円

● 国・道 が 行 う 事 業 ●

◎ 国（網走開発建設部）が行う事業

- 一般国道 333 号第 2 排水橋防護柵取替工事～栄地区第 2 排水橋の防護柵の取替
- 第 4 種サロマ湖漁港整備事業～第 1 湖口の調査及び第 2 湖口の調査・整備

◎ 道（網走建設管理部）が行う事業

- 道々計呂地若佐線の整備～若佐地区の整備
- 留辺蘂浜佐呂間線の橋梁整備～共立地区の整備
- 仁倉端野線の整備～仁倉地区の整備
- 佐呂間別川の河川改修工事～市街地区、富丘地区の改修
- 小野の沢川の河川改修工事～仁倉地区の改修
- 仁倉川の河川改修工事～仁倉地区の改修
- 漁港整備事業～富武士漁港・若里漁港の整備と機能保全、浜佐呂間漁港の機能保全

SAROMA2013 まちのしごと

発行 佐呂間町

北海道常呂郡佐呂間町字永代町 3 番地の 1
<http://www.town.saroma.hokkaido.jp/>

編集 佐呂間町役場 企画財政課 計画係

Tel 2-1214 / Fax 2-3368

e-mail:kikaku@town.saroma.hokkaido.jp

